

correa

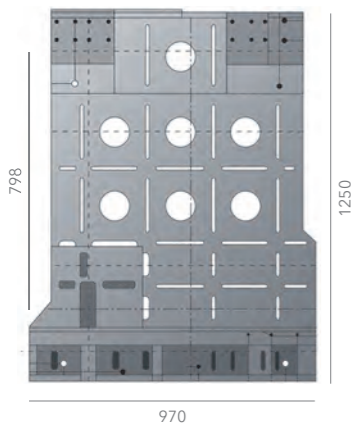
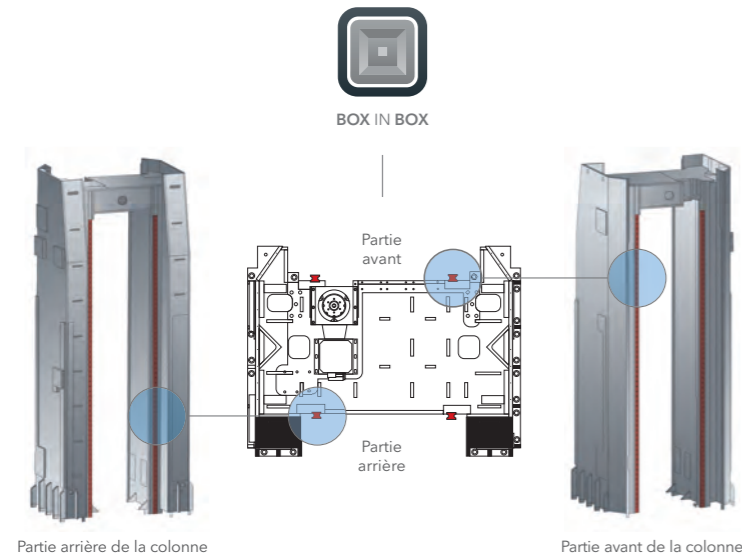
AXIA

Fraiseuse colonne mobile

WARRANTY

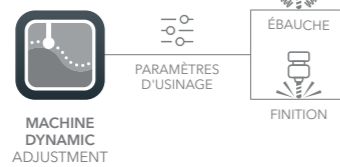


La machine **AXIA** représente le concept "Box in Box" par excellence, en mariant un système mécanique novateur de compensation de la chute du bélier à un système de glissière du bélier unique sur le marché.



Comportement dynamique paramétrable en fonction:

- OPERATION D'ÉBAUCHE
- OPERATION DE FINITION

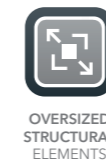


Avances de 30-40 m/min sur les trois axes X, Y et Z grâce à un système de glissières linéaires



Fonction Stand-by et fonction d'arrêt automatique qui permettent d'économiser 20% de l'énergie totale consommée par la machine

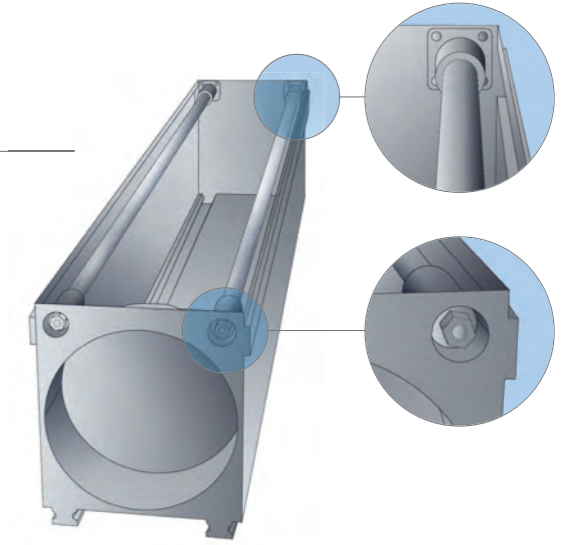
PLUS D'INFORMATIONS SUR LA **AXIA**



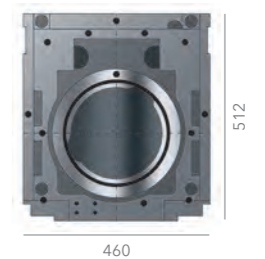
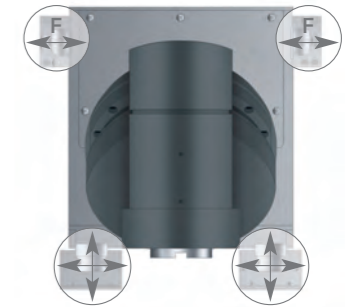
- Les sections croisées les plus grandes du marché.
- Grande capacité d'ébauche + stabilité géométrique dans le temps.



Barres de traction pour éliminer l'erreur d'angle de l'effet de chute du bélier



Système de glissière du bélier unique sur le marché, alliant précision et amortissement.



Caractéristiques Techniques

TABLE

Surface	4000 - 25000 x 2000 / 2500 / 3000	mm
Charge max. sur la table	10 / 15	Tn/m ²

COURSES

Longitudinale [X]	4500 - 25000	mm
Transversale [Y]	1500 / 1750	mm
Verticale [Z]	2500 / 3000 / 4000	mm

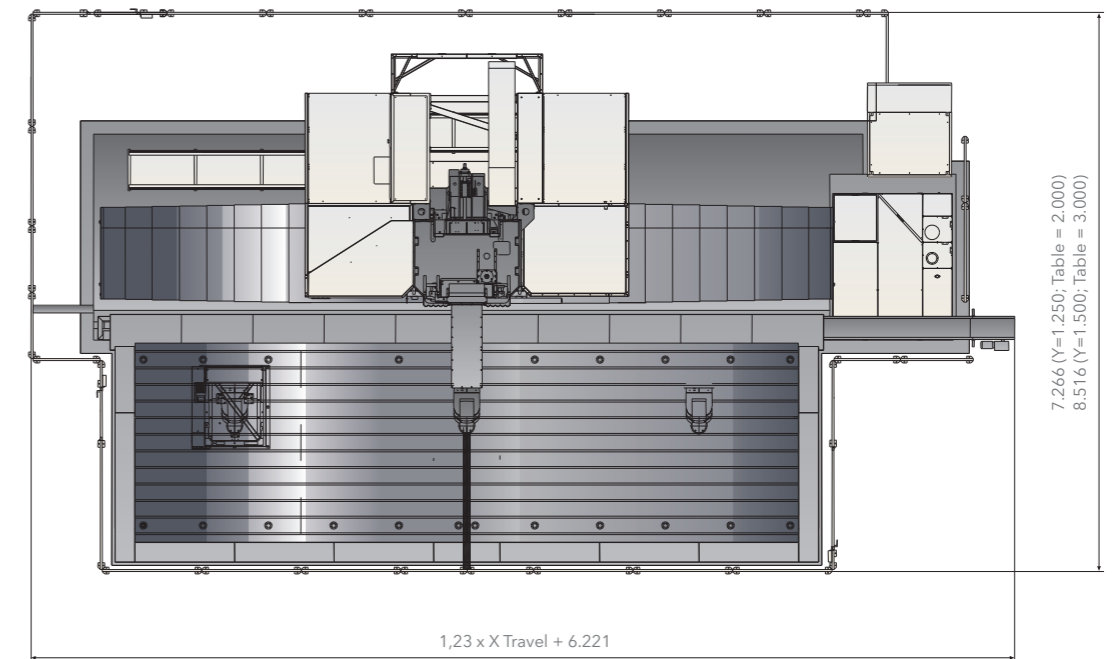
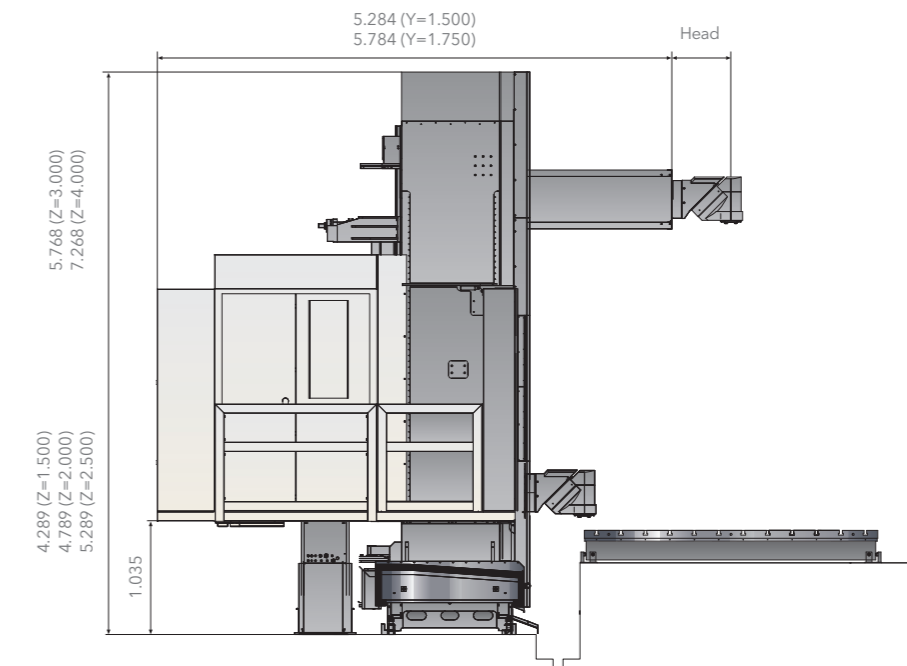
AVANCES

Maximum [X]	30	m/min
Maximum [Y]	30	m/min
Maximum [Z]	30	m/min

CARACTÉRISTIQUES DE LA BROCHE

Broche	ISO-50 Big Plus / HSK-100	
Vitesse de rotation	10000 / 6000 / 6000	rpm
Puissance maximale	30 / 37 / 52	kW
Couple maximal	620 / 1300 / 1375	Nm

Dimensions Externes



AXIA

Fraiseuse colonne mobile



Têtes de fraiseage



UAD 0.02° x 0.02°

Tête de fraiseage universelle auto-indexable
30 kW | 1050 Nm | 6000 rpm
52 kW | 1375 Nm | 6000 rpm



OAD 0.02° x 0.02°

Tête de fraiseage orthogonale auto-indexable
30 kW | 1050 Nm | 6000 rpm
52 kW | 1375 Nm | 6000 rpm

UDX 0.02° x 0.02°



Tête De Fraiseage Universelle Auto-Indexable
30 kW | 620 Nm | 10000 rpm



FC-30 | 60 | 80

Broche frontale
15 • 30 kW | 1050 Nm | 3000 • 4000 rpm
15 • 52 kW | 1375 Nm | 3000 • 4000 rpm



FCT

Broche Frontale Haute Couple
52 kW | 2005 Nm | 4000 rpm



FD-30 | 60 | 80

Broche frontale décentrée
15 • 30 kW | 1050 Nm | 3000 • 4000 rpm
15 • 52 kW | 1375 Nm | 3000 • 4000 rpm



AL-600 2.5°

Tête de fraiseage à renvoi d'angle longue
25 kW | 800 Nm | 1500 rpm



ESE Continuous

Tête de fraiseage continue à deux axes
35 • 60 kW | 12000 • 24000 rpm



TU 2.5°

Tête de fraiseage

Têtes de fraiseage



UT-500 | 630

Tête D'Andrea
30 kW | 6300 Nm | 315, 250 rpm
52 kW | 8000 Nm | 315, 250 rpm

Système de changement de têtes de fraissage



Équipement Standard

- Tête de fraissage universelle automatique • Vixion 4.0
- Commande numérique Heidenhain ou Siemens [operate HMI] • Centrale hydraulique et de refroidissement
- Manivelle électronique • Règles de mesure sur les trois axes
- Armoire électrique climatisée • Liquide d'arrosage extérieur avec lances réglables
- Glissières linéaires sur les axes X, Y et Z • Air extérieur et intérieur à travers l'outil
- Lampe d'éclairage de la zone de travail • Carénage standard
- Télé-service

Équipement en Option

- Autres têtes de fraissage • Système de liquide d'arrosage avec filtre autonettoyant
- Système changement automatique de têtes de fraissage • Pistolet de nettoyage à air ou à liquide de coupe
- Chargeur statique pour 6, 8 et 12 outils • Convoyeurs à copeaux
- Chargeur automatique pour 30, 40, 60 et 120 outils • Carénage périmétral
- Sondes de mesure d'outils et pièces • Carénage intégral [seulement sur certains modèles]
- Tables tournantes • Arrosage centre broche
- Tables fixes • Plateaux à surfacer

correa

www.nicolascorrea.com

Nicolás Correa, S.A.

Alcalde Martín Cobos, 16-A
09007 Burgos • Spain

Phone: +34 947 288 100

Fax: +34 947 288 117

correa@correa.es

