

correa

FOX

Fraiseuse pont fixe

WARRANTY

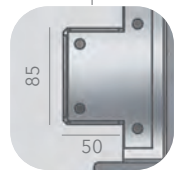


La **FOX** combine la grande capacité d'ébauche classique et une précision d'usinage d'haut rendement, en étant contrôlée en temps réel la température dans l'axe Z.



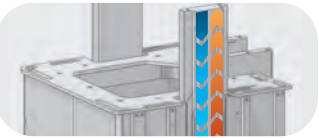
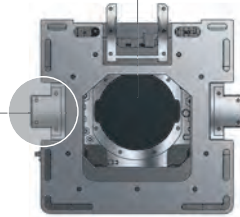
HIGH DAMPING CAPACITY

- Glissières à friction de l'axe vertical refroidit avec de l'eau réfrigérée.
- Excellent amortissement.
- Comportement optimal avec le bélier en position la plus basse.



THERMO SYMMETRICAL DESIGN

- Axe vertical de conception totalement symétrique.
- Amélioration de la géométrie de la machine.
- La géométrie est plus stable face aux changements de température.

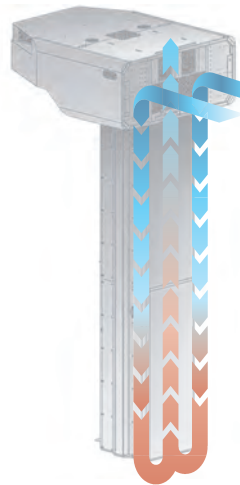


Glissière de friction réfrigérée sur le bélier



VERTICAL AXIS TEMPERATURE CONTROL

- Haute avance.
- Positionnement de haute précision.
- Haute capacité d'ébauche.
- Stabilité géométrique du bélier.

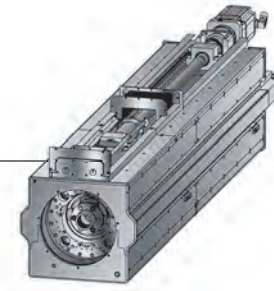


Flux d'air

Système de recirculation d'air à travers le bélier



Section transversale du bélier: 540 mm x 550 mm



Section de la traverse: 1030 mm x 1305 mm

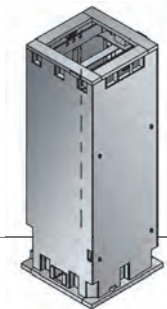


OVERSIZED STRUCTURAL ELEMENTS



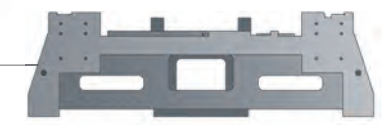
HIGH GEOMETRICAL PRECISION

Grandes sections croisées
Capacité élevée d'ébauche
Stabilité géométrique dans le temps



Section de la colonne: 1100 mm x 1100 mm

Colonne remplie de béton pour un amortissement optimal



1390 mm

415 mm

PLUS D'INFORMATIONS SUR LA FOX



Comportement dynamique paramétrable en fonction:

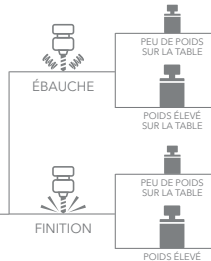
- OPERATION D'ÉBAUCHE
- OPERATION DE FINITION



MACHINE DYNAMIC ADJUSTMENT



PARAMÈTRES D'USINAGE



Avances de 30 m/min sur les trois axes X, Y et Z grâce à un système de glissières linéaires



HIGH FEED RATES



ECO DESIGN

Fonction Stand-by et fonction d'arrêt automatique qui permettent d'économiser 20% de l'énergie totale consommée par la machine

Caractéristiques Techniques

FOX 30 FOX 40 FOX 50 FOX 60 FOX 70 FOX 80

TABLE

Surface	3500 x 2000 / 2500	4500 x 2000 / 2500	5500 x 2000 / 2500	6500 x 2000 / 2500	7500 x 2000 / 2500	8500 x 2000 / 2500	mm
Charge max. sur la table	15 / 25						Tm

COURSES

Longitudinale [X]	3000	4000	5000	6000	7000	8000	mm
Transversale [Y]	Transversale: 3000 - 3750 - 4250 / DBC: 2500 - 3250 - 3750						mm
Verticale [Z]	1000 / 1500 / 1750						mm

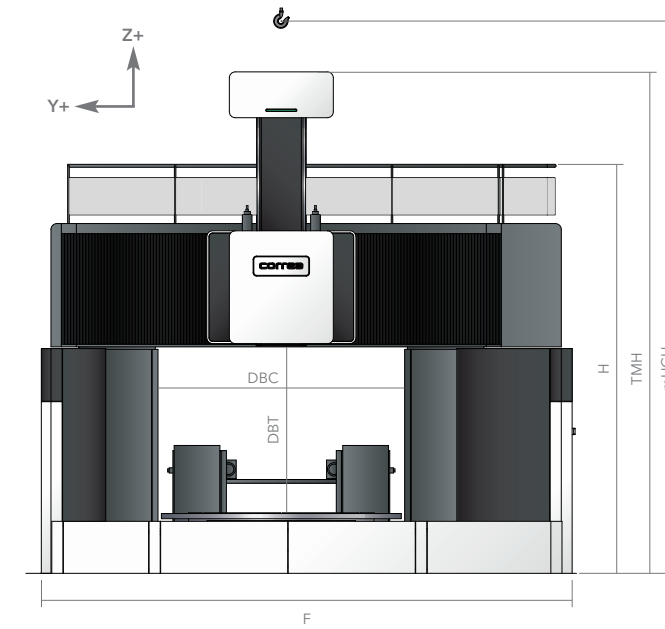
AVANCES

Maximum [X]	30	m/min
Maximum [Y]	30	m/min
Maximum [Z]	30	m/min

CARACTÉRISTIQUES DE LA BROCHE

Broche	ISO-50 Big Plus / HSK-100	
Vitesse de rotation	6000 / 6000 / 10000	rpm
Puissance maximale	30 / 37 / 52	kW
Couple maximal	620 / 1298 / 1375	Nm

Dimensions Externes

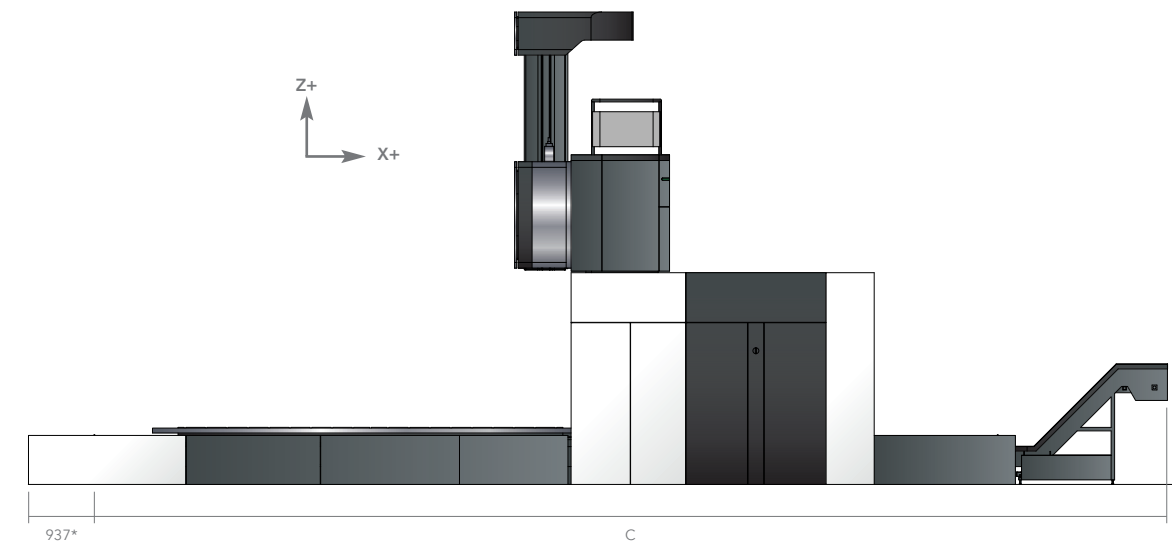


X Axe	
	C
FOX 30	11250
FOX 40	13250
FOX 50	15250
FOX 60	17250
FOX 70	19750
FOX 80	22250

* Only for full & perimeter guarding options

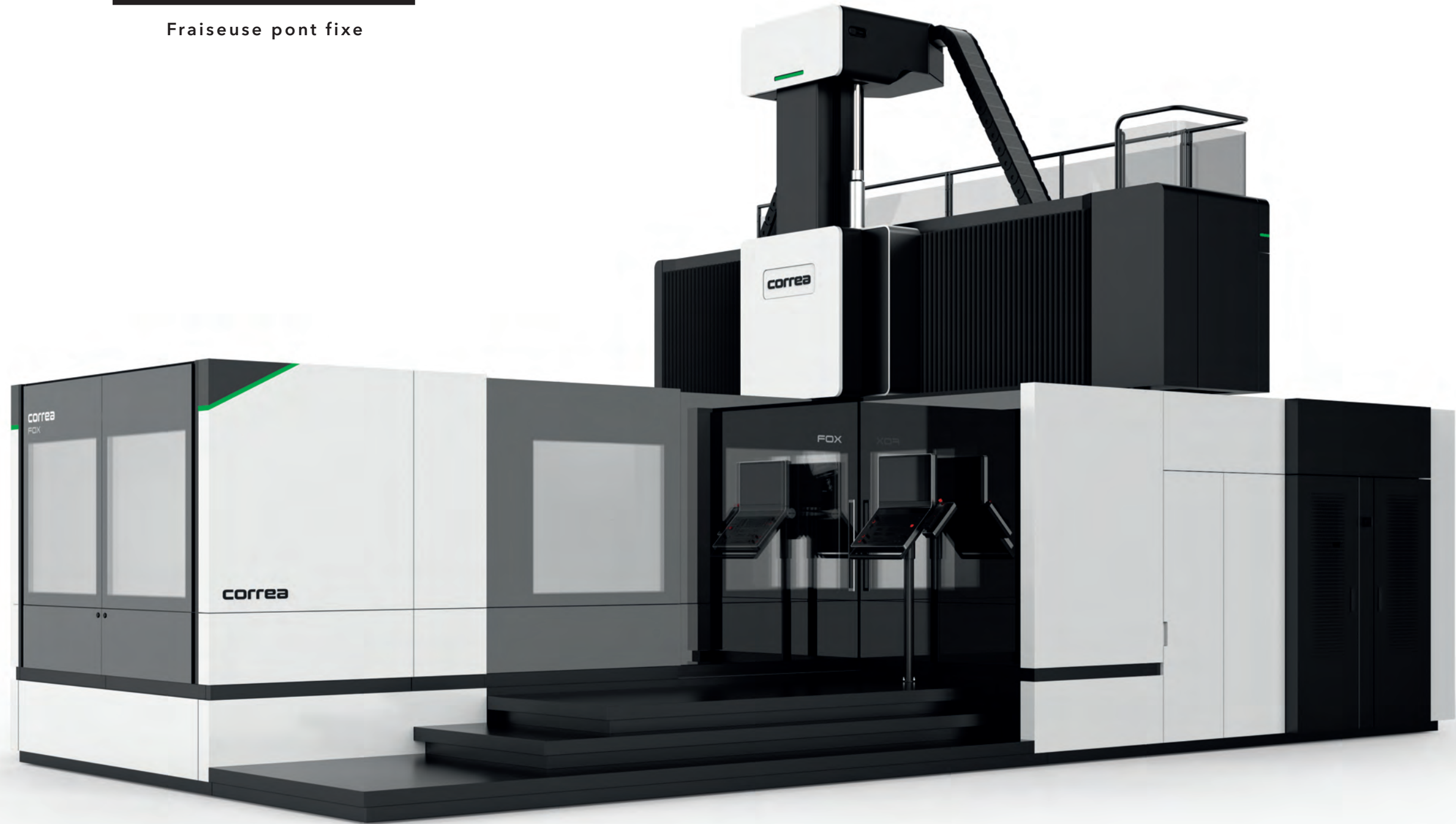
Y Axe	DBT	F
3000	2500	6400
3750	3250	7150
4250	3750	7650

Z Axe	Vertical capacity	DBC	H	TMH	mHCH
1000	A	1700	5050	5800	7060
	B	1950	5300	6050	7310
1500	C	2200	5550	6800	7560
	D	2450	5800	7050	7810
1750	D	2450	5800	7300	8060
	E	2700	6050	7550	8310



FOX

Fraiseuse pont fixe



Têtes de fraisage



UAD 0.02° x 0.02°

Tête de fraisage universelle auto-indexable
37 kW | 1298 Nm | 6000 rpm
52 kW | 1375 Nm | 6000 rpm



OAD 0.02° x 0.02°

Tête de fraisage orthogonale auto-indexable
37 kW | 1298 Nm | 6000 rpm
52 kW | 1375 Nm | 6000 rpm



FC-30 | 60 | 80

Broche frontale
15 • 37 kW | 1298 Nm | 3000 • 4000 rpm
15 • 52 kW | 1375 Nm | 3000 • 4000 rpm



FCT

Broche Frontale Haute Couple
37 kW | 1893 Nm | 4000 rpm
52 kW | 2005 Nm | 4000 rpm



FD-30 | 60 | 80

Broche frontale décentrée
15 • 37 kW | 1298 Nm | 3000 • 4000 rpm
15 • 52 kW | 1375 Nm | 3000 • 4000 rpm



AL-600 2.5°

Tête de fraisage à renvoi d'angle longue
25 kW | 800 Nm | 1500 rpm



UCE Universal

Tête de fraisage universelle continue
24000 rpm



UT-500 | 630

Tête D'Andrea
37 kW | 7788 Nm | 315 • 250 rpm
52 kW | 8000 Nm | 315 • 250 rpm



CSE

Tête de fraisage continue à deux axes
37 kW | 371 • 707 Nm | 4000 rpm



UDX 0.02° x 0.02°

Tête De Fraisage Universelle Auto-Indexable
30 kW | 620 Nm | 10000 rpm



ESE Continuous

Tête de fraisage continue à deux axes
35 • 60 kW | 12000 • 24000 rpm



TU 2.5°

Tête de fraisage

Systeme de changement de têtes de fraissage



Équipement Standard

- Tête de fraissage universelle automatique • Vixion 4.0
- Commande numérique Heidenhain ou Siemens [operate HMI] • Centrale hydraulique et de refroidissement
- Manivelle électronique • Règles de mesure sur les trois axes
- Armoire électrique climatisée • Liquide d'arrosage extérieur avec lances réglables
- Glissières linéaires sur les axes X, Y • Air extérieur et intérieur à travers l'outil
- Glissière de friction réfrigérée sur l'axe Z • Carénage standard
- Lampe d'éclairage de la zone de travail • Télé-service

Équipement en Option

- Autres têtes de fraissage • Système de liquide d'arrosage avec filtre autonettoyant
- Systeme changement automatique de têtes de fraissage • Pistolet de nettoyage à air ou à liquide de coupe
- Chargeur statique pour 6, 8, 12 outils • Convoyeurs à copeaux
- Chargeur automatique pour 30, 40, 60, 120 outils • Carénage périmétral
- Sondes de mesure d'outils et pièces • Carénage intégral [seulement sur certains modèles]
- Table tournante • Arrosage centre broche
- Tables tournantes • Changement automatique de palette
- Zéro-point-système pour le changement rapide de pièce

correa

www.nicolascorrea.com

Nicolás Correa, S.A.

Alcalde Martín Cobos, 16-A
09007 Burgos • Spain

Phone: +34 947 288 100

Fax: +34 947 288 117

correa@correa.es

